

## Case Study | **MagicProtect Matt ASLAN SL 99**

Kooperationspartner: 0815 INDUSTRIES KG in Berlin



Eine effiziente Lösung gegen Vandalismus durch Graffiti und Sticker für Bahnhöfe und öffentliche Bereiche mit der matten Funktionsfolie MagicProtect Matt ASLAN SL 99



### Die Ausgangssituation

Graffiti und Vandalismus durch Sticker und Tagging sind ein altbekanntes Problem an Bahnhöfen und im öffentlichen Raum. Dabei zeigt eine Studie der Hochschule für Wirtschaft und Recht sowie der DBInfraGO AG, dass saubere, gepflegte Bahnhöfe in wesentlichem Maß zum Sicherheitsgefühl der Reisenden beitragen – noch vor dem Einsatz von mehr Sicherheitspersonal.\*

### Die Herausforderung

Der Deutschen Bahn entstehen durch die Reinigung von Graffiti jährlich Kosten von 12 Millionen Euro.\*\* Ein Problem ist, dass gerade gereinigte Flächen schnell wieder verschmutzt werden. Bisher war die Reinigung nur unter hohem Personalaufwand und dem Einsatz chemischer Reiniger machbar. Zusammen mit der 0815 INDUSTRIES KG hat ASLAN eine einfach umsetzbare und kosteneffiziente Lösung entwickelt, die Flächen vor Graffiti und Stickern schützt, gleichzeitig aber das optische Erscheinungsbild nicht verändert.

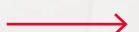
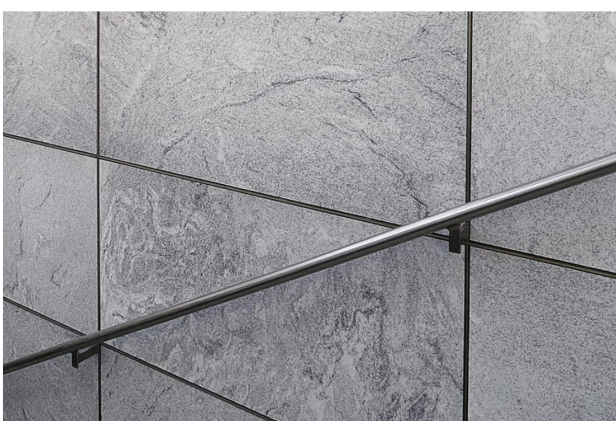
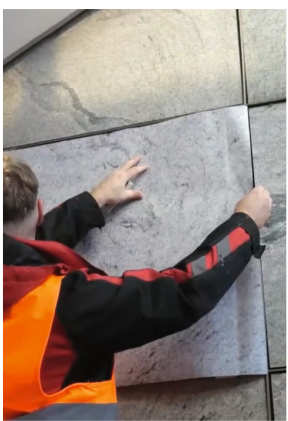
### Die Lösung

#### MagicProtect Matt ASLAN SL 99

Zum Einsatz kommen Digitaldruckfolien, auf denen die Optik der Oberflächen exakt nachgestellt werden kann. ASLAN als Hersteller selbstklebender Spezialfolien hat für diese Zwecke diverse Druckfolien im Portfolio, die auf unterschiedlichen – auch niederenergetischen – Substraten sehr gut haften, sich aber auch rückstandsfrei wieder entfernen lassen und die Oberflächen dabei nicht beschädigen.

\*[https://sicherheitsbahnhof.bahnhof.de/resource/blob/13506602/782b34fc42b2ddf9b96143b133eb5d89/PM-Studie-Subjektives-Sicherheitsgefuehl-an-Bahnhoeefen\\_29-08-2025-data.pdf](https://sicherheitsbahnhof.bahnhof.de/resource/blob/13506602/782b34fc42b2ddf9b96143b133eb5d89/PM-Studie-Subjektives-Sicherheitsgefuehl-an-Bahnhoeefen_29-08-2025-data.pdf), 29.4.2026

\*\*<https://www.zeit.de/news/2026-03/25/laser-gegen-graffiti-wie-die-bahnhoefe-geputzt-werden>, 29.4.2026





Der Clou der Lösung liegt allerdings im Schutzlaminat **MagicProtect Matt ASLAN SL 99**: Die matte Funktionsfolie lässt sich auf alle Druckverfahren laminieren und überzeugt durch ihren Abperleffekt. Sprühfarben halten auf dem PVC-Laminat mit spezieller Beschichtung nicht, fließen schon beim Sprühen in Tropfenform zusammen und nehmen dadurch die Motivation, das Werk zu vollenden. Auch entstandene Farbreste lassen sich anschließend mühelos entfernen. Sobald die Farbe komplett durchgetrocknet ist, reicht der Einsatz eines Mikrofasertuchs, um sie einfach trocken abzuwischen.

Übrigens sorgt **MagicProtect Matt ASLAN SL 99** auch dafür, dass Vandalismus durch Sticker abnimmt. Das Phänomen, dass ein Sticker gleich unzählige weitere anlockt, hat nun keine Chance mehr. Durch das Coating können Sticker, selbst die besonders schwer entfernbaren Papiersticker, keine Haftung aufbauen und lassen sich von den geschützten Flächen so leicht wie von ihrem Trägerpapier abziehen.

### Das Ergebnis

Jegliche Textur kann auf der Digitaldruckfolie reproduziert werden oder komplett neugestaltet werden. Die Optik soll erhalten bleiben? Das bisherige Erscheinungsbild wird nachgestellt. Die Oberfläche soll moderner wirken? Neue Motive werden in enger Abstimmung entwickelt. Anschließend folgen Druck, Laminierung und Verklebung des Funktionsverbunds – ab sofort sind verunreinigte Flächen wesentlich leichter, nachhaltiger, schneller und kosteneffizienter zu reinigen.



Mehr Details zur Anti-Graffiti- und Anti-Sticker-Funktion in unserem YouTube-Video.

### Fazit

Der Schutz – auch von empfindlichen Oberflächen – an Bahnhöfen und im öffentlichen Raum kann individuell und passgenau umgesetzt werden. Wesentliche Vorteile sind eine nachhaltigere Reinigung, ein deutlich reduzierter Aufwand im Personaleinsatz und eine relevante Kostenersparnis.

Kooperationspartner für diese Lösung ist die 0815 INDUSTRIES KG aus Berlin. Auf der Aktionswebseite [www.bahnhofspartner.de](http://www.bahnhofspartner.de) ist die Lösung gegen Graffiti, Sticker und Dreck detailliert beschrieben.



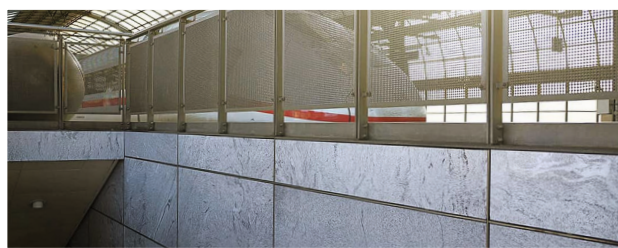
### Kundenstimmen

„Mit der Ausführung sind wir äußerst zufrieden – sie hat unsere Erwartungen sogar übertroffen.“

*Stephany Schröder  
Bahnhofsmanagement Berlin, Fernbahnhöfe*

„Die Ursprünge unseres Unternehmens liegen selbst im professionellen Graffiti, wir kennen daher die ganze Bandbreite angeblicher Schutzmechanismen. Keine hat uns qualitativ so sehr überzeugen können wie das Schutzlaminat von ASLAN.“

*Jan Schmidt, 0815 INDUSTRIES KG*



Bei Fragen zu speziellen Anwendungen sprechen Sie bitte mit unserer technischen Beratung: +49 2204 70880

Sprechen Sie uns an

Fon +49 2204 708 80

E-Mail [info@aslanfolien.de](mailto:info@aslanfolien.de)

Weitere Informationen finden Sie unter

[www.aslanfolien.de](http://www.aslanfolien.de)

**ASLAN**®

KOMPETENZ IN SELBSTKLEBEFOLIEN

