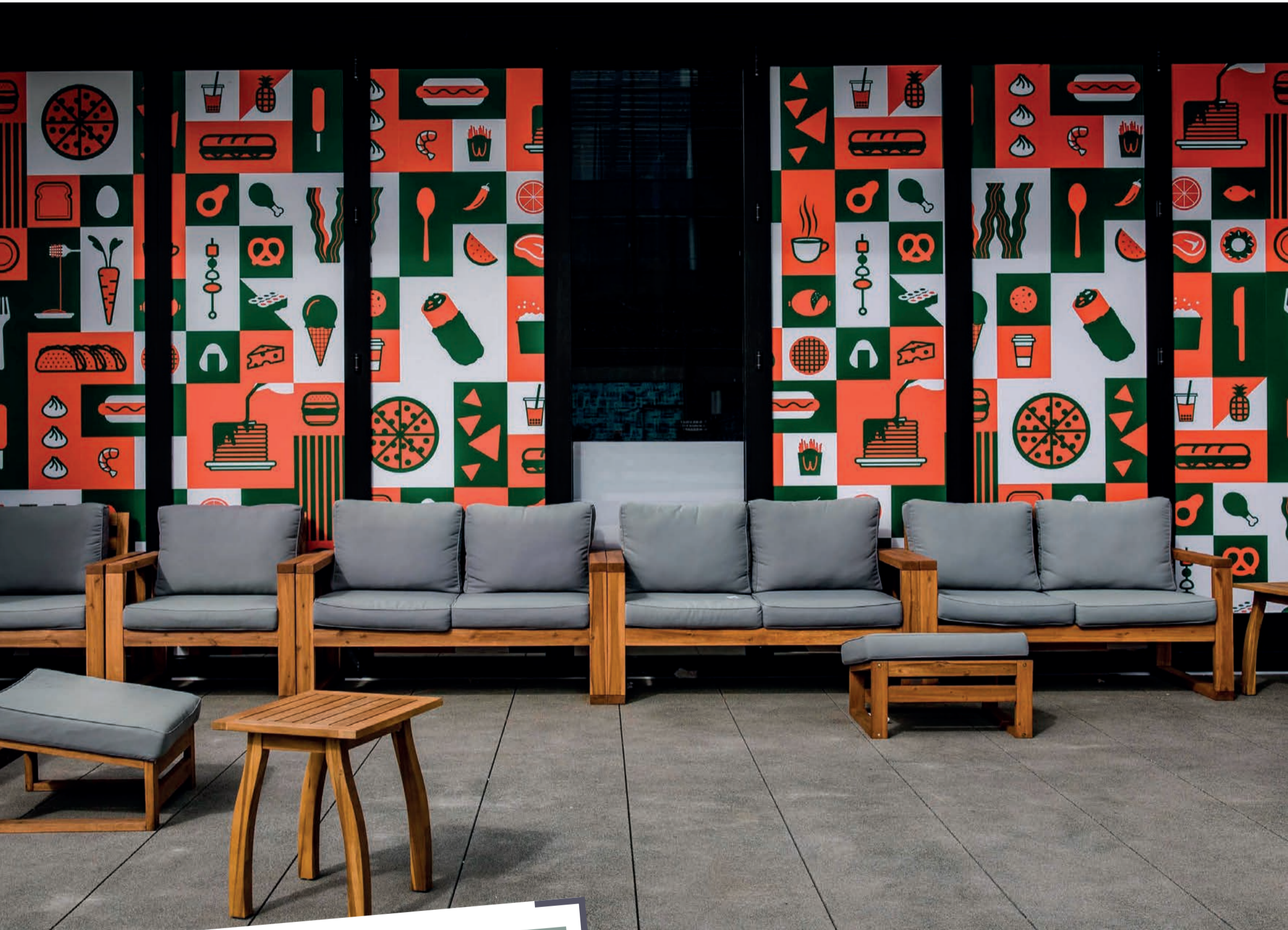


# ASLAN<sup>®</sup>NEWS

KUNDENMAGAZIN | CUSTOMER MAGAZINE

Ausgabe 5 • Issue 5 • 05.22



where **quality**  
meets  
**speciality**

**ASLAN<sup>®</sup>**

EXPERTISE IN SELF-ADHESIVE FILMS

Darf es etwas mehr Farbe sein? | *When one colour is just not enough*

## „Where quality meets speciality“

Vorwort  
Editorial

Sie und wir haben alle gehofft, dass wir nur einmal in den ASLAN News von besonderen Ereignissen schreiben müssen, die die ganze Welt betreffen – wir wurden eines Besseren belehrt. Dennoch lassen wir uns bei ASLAN unsere positive Herangehensweise und unseren Enthusiasmus für unsere selbstklebenden Spezialitäten nicht nehmen.

Richten wir unseren Fokus aber auf die Dinge, die wir beeinflussen können: Unsere Selbstklebefolien, die wir seit den letzten News stetig weiterentwickelt haben. So können wir Ihnen mittlerweile zum Beispiel eine Digitaldruckfolie präsentieren, die auch auf den schwierigsten Untergründen sicher hält. Oder ein Laminat, das Vandalismus durch Graffiti oder Sticker nahezu unmöglich macht. Und zusätzlich gleich eine ganze Serie nachhaltiger Folien, die aus recyceltem Polyester produziert werden und damit einen kleinen Anteil zu mehr Umweltorientierung leisten.

Zum Thema Nachhaltigkeit: Auch damit haben wir uns eingehend beschäftigt und das topaktuelle Thema PVC-frei einer kritischen Prüfung unterzogen. Die Ergebnisse stellen wir Ihnen in unserem Materialvergleich vor, den Sie in diesen News finden, den wir Ihnen aber auch als Broschüre zur Verfügung stellen.

Auch in naher Zukunft werden uns weitere Herausforderungen begleiten: Das Geschehen in Osteuropa, bei dem selbstverständlich die menschlichen Tragödien im Mittelpunkt stehen, Schwierigkeiten in der Rohstoffversorgung, Probleme entlang der Lieferkette, steigende Preise – wir alle sehen uns mit Themen konfrontiert, die wir noch vor wenigen Monaten für unvorstellbar hielten.

Wir bei ASLAN glauben fest daran, dass Krisen dafür da sind, überwunden zu werden. Und dass eine Zeit kommen wird, in der unsere Leben wieder mehr von schöner Normalität als von Ausnahmesituationen geprägt werden. Auch wenn es nur ein minimaler Anteil sein mag: Wir freuen uns, wenn zum Beispiel unsere Spezial-effektfolien mit ihren schillernden und funkelnden Farben dazu beitragen, unser aller Leben wieder bunter zu gestalten – bleiben Sie aufgeschlossen und positiv gestimmt!

Martin Geveke  
Geschäftsführer

Anja Falkenberg  
Leiterin Marketing & Vertrieb

*We are sure everyone hoped that in our ASLAN News, we would only once have to write about the events that affected the whole world in recent times. How wrong we were! However, at ASLAN we don't let it get us down, we stay positive and our enthusiastic approach to our self-adhesive speciality films will keep us grounded.*

*So, let's focus on the things that we can influence, namely our self-adhesive films. Since the last ASLAN News, we have continued to make some outstanding developments. For example, we now have a digital printing film that holds securely to even the most difficult substrates; a laminate that makes graffiti vandalism almost impossible and a whole series of sustainable films that are produced from recycled polyester, helping to make a contribution to a more eco-friendly future.*

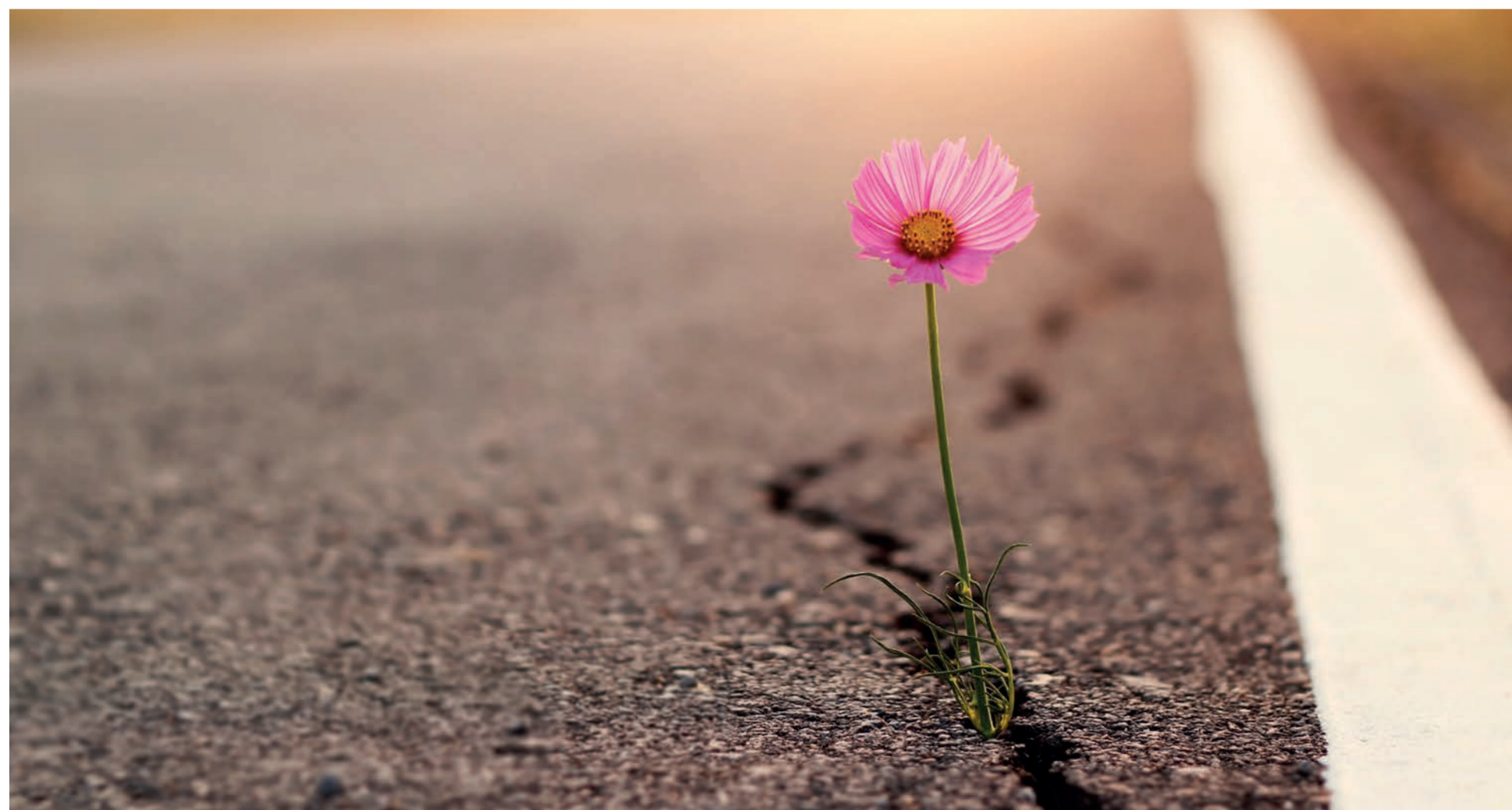
*On the subject of sustainability: We have spent many hours on a critical examination of the hot topic of PVC free media. We have presented the results of this research in our material comparison brochure, which will also be included in this News.*

*The situation in Eastern Europe brings so many human tragedies and suffering. Unfortunately, it also means we face further challenges in the near future. Difficulties in the supply of raw materials, supply chain issues and rising prices are a constant concern at present and something that would have been unimaginable a few months ago.*

*At ASLAN, we firmly believe that crises are there to be overcome. There will come a time when our lives will again be shaped by a beautiful normality, rather than exceptional circumstances. We will always be more than happy in the knowledge that our special effect films, with their iridescent and sparkling colours, may play a small part in making people's lives more colourful again – stay open-minded and positive!*

Martin Geveke  
Managing Director

Anja Falkenberg  
Sales & Marketing Director



## ColourShift ASLAN SE 71



Obwohl erst vor einem guten Jahr ins Produktportfolio von ASLAN aufgenommen, haben wir unsere opaken, dichroitischen Folien **ColourShift ASLAN SE 71** schon einer Frischekur unterzogen und haben sie noch mal verbessert.

Durch einen neuen Verbund können wir Ihnen die vier Farbvarianten nun als PVC-freie Lösung anbieten. Die Adaption passierte auf ausdrücklichen Wunsch vieler Kunden hin, weil wir die farbigen Folien bisher für Innenanwendungen und nur sehr bedingt für den Außeneinsatz empfohlen haben. Durch die Ideen aus dem ASLAN-Labor schlagen wir jetzt aber gleich drei Fliegen mit einer Klappe: Kein PVC mehr im Produkt, mit einer Haltbarkeit von zwei Jahren auch für Verklebungen auf Außenflächen geeignet und durch eine minimal geringere Dicke noch besser in der Verarbeitung und Handhabung – so entsteht ein neuer, farbenfroher Stern am Werbetechnik-Himmel!

Die Folien eignen sich für Verklebungen auf geraden, glatten Flächen. Durch die fließenden Farbübergänge, die sich unter unterschiedlichen Lichtbedingungen und aus verschiedenen Blickwinkeln ergeben, werden Applikationen zu einem echten Hingucker. Bisher überwiegen die geplotteten Motive, wir wären allerdings nicht sonderlich überrascht, wenn unsere kreative Kundschaft uns schon bald Bilder von vollflächigen Verklebungen sendet.

**ColourShift ASLAN SE 71** können wir Ihnen in vier spannenden Effekten anbieten: Farbverläufe von Pink zu Hellblau (Aurora, Artikelnummer 13142S), von Magenta zu Gelb (Alpha, Artikelnummer 13143S), von Kupfer zu Grün (Andromeda, Artikelnummer 13144S) und von Dunkelblau zu Grün (Plasma, Artikelnummer 13145S). Probieren Sie diese Spezialeffektfolien doch einfach mal aus und lassen Sie Ihrer Kreativität freien Lauf. Die Möglichkeiten sind – wie das Universum – nicht endlich.

*Although it was only added to the ASLAN product portfolio a good year ago, we have already freshened up our opaque, dichroic ColourShift ASLAN SE 71 films with some great improvements.*

*Thanks to a new manufacturing, we can now offer the four colour variants as a PVC free solution. This modification occurred at the express wish of our customers. The original version was recommended for indoor use and very limited use outdoors. With the technical knowhow of the ASLAN laboratory, we have been able to kill three birds with one stone: With a durability of two years there is no more PVC in the product, it's now suitable for applying to external surfaces and lastly, thanks to a reduction of its thickness, it's even easier to handle and apply. This is how a new, colourful star is created in ASLAN's technological sky!*

*These dichroic films are visually impressive with incredible shifts and variations in colour depending on the viewing angle and the changing light conditions. They are suitable for applying to flat, smooth surfaces and to our knowledge, have so far been used mainly for plotter cut graphics. For all that, we wouldn't be particularly surprised if our creative clientele soon send us images of full-surface applications.*

*ColourShift ASLAN SE 71 range is available in four exciting effects: colour shift from pink to light blue (Aurora, item number 13142S), from magenta to yellow (Alpha, item number 13143S), from copper to green (Andromeda, item number 13144S) and from dark blue to Green (Plasma, item number 13145S). Just try out these special decorative films and let your creativity run wild. Like the universe, the possibilities are infinite.*

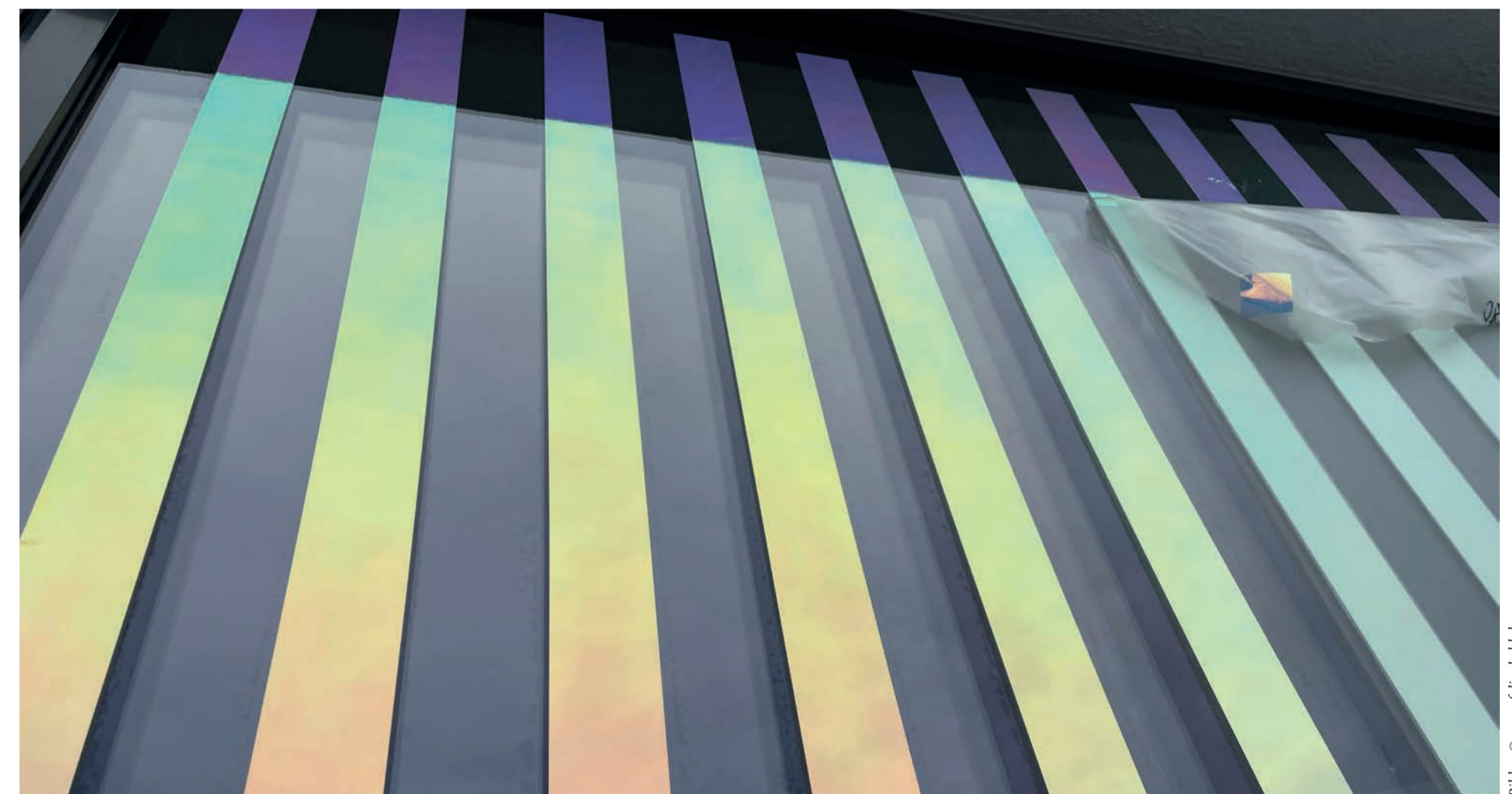
ColourShift ASLAN SE 71

Aurora

Alpha

Andromeda

Plasma

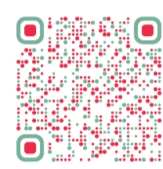


It's a kind of magic ... | *It's a kind of magic ...*

## MagicProtect Matt ASLAN SL 99



Find us on  
YouTube



Follow us on  
Instagram

Und das sagt schon alles über dieses neue Schutzlaminat aus dem Hause ASLAN. Denn **MagicProtect Matt ASLAN SL 99** ist ein Killer für alle Graffiti und jeglichen Vandalismus in Form von Farbe und Aufklebern. Warum?

*Its name says almost everything about this new protective laminate from ASLAN. Because **MagicProtect Matt ASLAN SL 99** is the solution against all graffiti and vandalism with paint and stickers. How does that work?*

*If you spray onto a surface protected with **MagicProtect Matt ASLAN SL 99**, the surface literally repels the paint immediately. This means that vandals lose interest immediately and major damage is avoided. And of course, any residual paint can be easily cleaned off the film. In the new video on our YouTube channel, you can see the effects and benefits of the lamination film. Tune in and feel free to share it on your social media channels.*

*And that's not all. Unlike usual anti-graffiti films (which do not have a repellent effect), this polymeric film has a matt finish and is very conformable. It can be applied to a textured surface using a heat gun, making it undetectable when applied to exterior walls. This makes the film more versatile than other existing products. It can be used on digital prints or directly on surfaces such as facades, buses and trains, containers etc.*

***MagicProtect Matt ASLAN SL 99's** adhesive is optimised for lamination onto UV curable inks and is classified to flame retardant standard DIN EN 45545-2 R1/R7/R17 on railway vehicles.*

*The product is available in 1.37 x 50 m rolls. Protect your prints simply and magically with **MagicProtect Matt ASLAN SL 99***

MagicProtect Matt ASLAN SL 99



Sprüht man auf die mit **MagicProtect Matt ASLAN SL 99** geschützte Fläche, dann weist die Oberfläche die Farbe unmittelbar ab – sie perlt herunter wie Wasser auf einem Lotusblatt. Damit verlieren Sprayer sofort das Interesse und eine größere Beschädigung wird vermieden. Und natürlich ist die Folie auch leicht zu reinigen. Im neuen Video auf unserem YouTube-Kanal zeigen wir den Effekt und die Vorteile der Folie. Klicken Sie rein und teilen Sie dieses gerne auf Ihren Social Media-Kanälen.

Das ist aber noch nicht alles. Die polymer weichgemachte PVC-Folie ist entgegen geläufiger Anti-Graffiti-Folien (die nicht über den Abperleffekt verfügen) matt in der Oberfläche. Und flexibel! Sie lässt sich in Unebenheiten, wie z. B. strukturierte Wände, einföhen sowie zweidimensional verarbeiten und verschwindet optisch fast gänzlich. Damit ist die Folie vielseitiger einsetzbar als bisher verfügbare Produkte. Sie kann sowohl auf Digitaldrucken als auch direkt auf Oberflächen von Bussen und Bahnen, Containern etc. verwendet werden.

**MagicProtect Matt ASLAN SL 99** ist zusätzlich für die Laminierung von UV-härtenden Tinten optimiert und nach Flammschutznorm DIN EN 45545-2 R1/R7/R17 für Schienenfahrzeuge klassifiziert.

Verfügbar ist das Produkt in 1,37 x 50 m. Schützen Sie Ihre Drucke einfach magisch mit **MagicProtect Matt ASLAN SL 99**.



Verklebbar ab  
-10°C

Treffen Sie Tacky! | *Meet Tacky!*

## MonsterTack ASLAN DFP 05



For applications from  
-10°C

Unsere neue Digitaldruckfolie **MonsterTack ASLAN DFP 05** erfreut sich gleich wegen zweier Faktoren größter Beliebtheit: Einerseits natürlich die herausragenden Eigenschaften und Einsatzmöglichkeiten der Folie. Andererseits ist Tacky, das Maskottchen der Folie, innerhalb kürzester Zeit zum Sympathieträger geworden. Schauen Sie ihm nur kurz in die Augen und Sie wissen, warum das so ist.

Kommen wir nun aber von Monstern zu den Dingen, mit denen wir uns bei ASLAN wirklich auskennen: Die Entwicklung und Produktion von selbstklebenden Folien mit Mehrwert. **MonsterTack ASLAN DFP 05** ist eine glänzend weiße Folie für den Digitaldruck, deren Vorteile dort einsetzen, wo selbst herkömmliche UltraTack-Folien an ihre Grenzen kommen – zum Beispiel bei der Verklebung auf Plywood-Platten, die häufig mit einer schmutzabweisenden Schicht ausgestattet sind, auf Bau-, Land- und Industriemaschinen, die starker mechanischer Beanspruchung unterliegen, auf pulverbeschichteten sowie niederenergetischen Oberflächen oder auf ABS-Kunststoffen.

All diesen Substraten eilt ihr Ruf als herausfordernd voraus, doch **MonsterTack ASLAN DFP 05** kann noch mehr: Die hochflexible, polymere Folie eignet sich auch für die Verklebung auf rauen Untergründen, hat eine Außenhaltbarkeit von sieben Jahren und lässt sich von niederenergetischen Untergründen sowie Stahl rückstandsfrei entfernen. Durch ihre spezielle, lösemittelfreie Kleberstruktur kann sie bereits ab -10° C verklebt werden, gleichzeitig tritt beim Drucken aber kein Klebstoff aus – was für Mensch und Maschine angenehm ist. Außerdem ist sie klassifiziert nach Salzsprühnebel-Test ISO 9227:2017 und damit auch seewasserbeständig.

Nach allen Vorteilen sollten Sie bereits überzeugt sein, dass diese selbstklebende Folie ein wahres Talent in allen Belangen ist. Natürlich versorgen wir Sie trotzdem gerne mit Mustern, damit Sie sich selbst ein Bild machen und das Produkt testen können. Und falls Sie noch nicht überzeugt sind: Schauen Sie Tacky noch mal in die Augen – können Sie diesen Augen widerstehen?

Übrigens: Wenn Sie zusätzlich ein Laminat benötigen, legt Tacky Ihnen **PremiumProtect ASLAN SL 17** ans Herz. Das hochwertige, glänzende Laminat schützt Ihre Drucke im Innen- und Außenbereich langfristig gegen UV-Strahlung, Witterung sowie mechanischen Verschleiß und ist auch für UV-härtende Tinten geeignet.

*Our new **MonsterTack ASLAN DFP 05** digital printing film has become very popular for two reasons: Firstly, is of course the outstanding properties and ground breaking uses of the film. Secondly, is Tacky, the film's mascot, who has quickly become a popular figure. Just look him in the eye and you'll know why.*

*But monsters aside, lets concentrate on the things that we at ASLAN really know about. We are experts in the development and production of self-adhesive films with added value. **MonsterTack ASLAN DFP 05** is a gloss white film for digital printing. However, the major advantages of this film come into play where conventional UltraTack films reach their limits. For example applications to plywood panels that are manufactured with a dirt-repellent layer, to agricultural and industrial machines that are subject to high mechanical stress, onto powder-coated and low-energy surfaces or onto ABS plastics.*

*All of these substrates have a challenging reputation, but **MonsterTack ASLAN DFP 05** can offer much more: The highly flexible, polymeric film is also suitable for bonding to rough substrates and steel without leaving any residue. Due to its special, solvent-free adhesive structure, it can be applied from as low as -10° C. Printers will be pleased to know that this specialist adhesive has no adverse effect on the printing process. It is also classified according to the salt spray test ISO 9227:2017 and is therefore seawater resistant.*

*With all these benefits, you should already be totally convinced that this self-adhesive film is a truly amazing in every respect. However, we are always happy to provide you with samples to test the product and decide for yourself. And if that doesn't convince you, just look Tacky in the eye again – can you resist those eyes?*

*By the way: If you also need a laminate, Tacky recommends **PremiumProtect ASLAN SL 17**. This high-quality, glossy laminate protects your prints indoors and outdoors against UV radiation, weather and mechanical wear and tear and is also suitable for UV curable inks.*

MonsterTack ASLAN DFP 05



Follow us on  
Instagram

*\*Tacky war einer der Namensvorschläge unserer kreativen Follower auf Instagram, wo wir zum Einreichen von Namen aufgerufen haben. Sie haben noch einen viel besseren Namen? Dann folgen Sie gleich unserem Instagram-Kanal, um beim nächsten Mal teilzunehmen!*

*\*Tacky was one of the name suggestions from our creative followers on Instagram, where we encouraged names to be submitted. Got a much better name? Then follow us right away on our Instagram channel to participate next time!*





Das karierte Maiglöckchen | *Plaid lilies of the valley*

# This must be underwater love ...



Eine Folie im Schwimmbecken verkleben? Und das auch noch unter Wasser? Das funktioniert nicht, kann man vergessen. Korrekt, kann man vergessen! Und dann kam das Entwicklungsteam von ASLAN um die Ecke ...

Wir haben eine neue Folie entwickelt, die für Verklebungen in Schwimmbecken geeignet ist. Selbst das Applizieren unter Wasser ist möglich. Voraussetzung für die Verklebung ist ein möglichst glatter Untergrund, beispielsweise Edelstahl oder Fliesen.

Unser speziell abgestimmter, wasserresistenter, UV-vernetzter Kleber sorgt für eine perfekte Haftung am Untergrund. Ausgestattet ist das Material mit einem PET-Liner, um zu verhindern, dass Feuchtigkeit in den Liner wandern und diesen aufweichen kann. Bedruckt wird mit Latex-, (Eco-)Solvent- oder UV-härtenden Tinten.

Mit unserer neuen Folienlösung lassen sich beispielsweise kurzfristige Werbestellungen für Sportveranstaltungen im Schwimm- und Sprungbecken realisieren, aber auch dauerhafte Verklebungen mit einem Logo im Hotelpool. Natürlich kann die Folie anschließend rückstandsfrei vom Untergrund entfernt werden.

Das Fazit: Mal wieder stellt ASLAN unter Beweis, dass wir erster Ansprechpartner für ganz spezielle Anforderungen sind.

Wenn dann noch, wie in diesem Fall, ein äußerst versiertes Unternehmen für Werbetechnik hinzukommt, das das Projekt mit viel Herzblut und Einsatz nach vorne treibt, aufwendige Tests organisiert und somit bestens mit den Herausforderungen einer Verklebung unter Wasser vertraut ist, kann mit selbstklebenden Qualitätsfolien nahezu alles realisiert werden. Denn eins sollte klar sein: Dies ist kein Standardprodukt, das ohne ausreichendes Vorwissen appliziert werden kann.

*Applying a film in the swimming pool, and under water too? Surely that'll never work, forget it, it's not possible! But then the ASLAN development team put their heads together.*

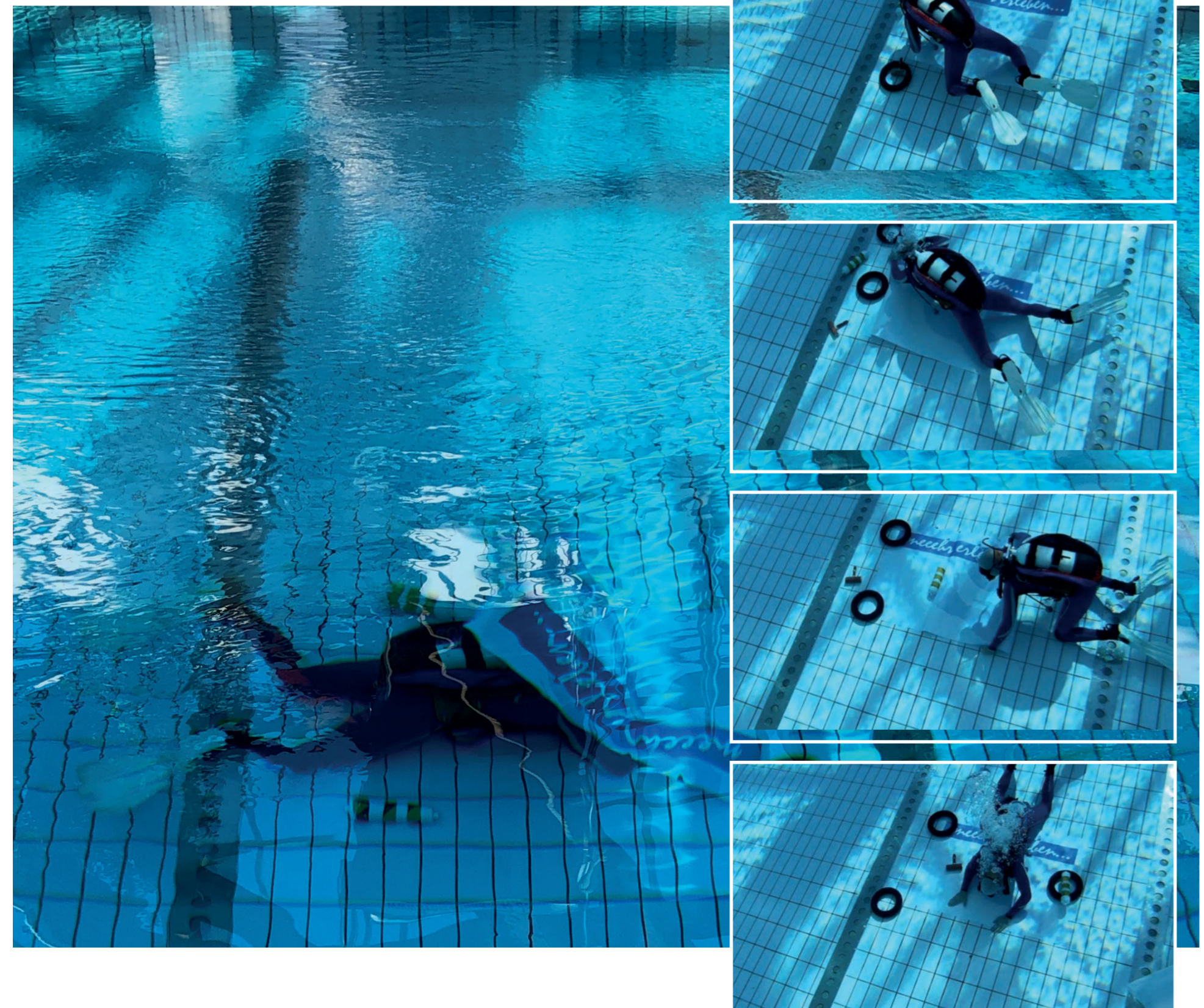
*The result is that we have developed a brand new film suitable for use in swimming pools. It is even possible to apply it under water. The prerequisite for bonding is a surface that is very smooth, such as stainless steel or tiles.*

*Our specially designed, water-resistant, UV-crosslinked adhesive ensures perfect adhesion to the substrate. The film is equipped with a PET liner to prevent moisture migration which would cause the liner to soften. Printing is done with latex, (eco-)solvent or UV curable inks.*

*With the use of our new film, it is possible to have short-term advertising placed in swimming pools to promote events such as swimming competitions for example. Once the promotion is over, the film can be easily removed, leaving no residue. However, it can also be applied as a permanent solution for swimming pool decoration and hotel logos.*

*In conclusion: Once again it only goes to prove that we at ASLAN are your first point of contact for very special requirements.*

*If, as in this case, an extremely experienced company for sign making is involved, which pushes the project forward with a lot of passion and commitment, organises elaborate tests and is thus very familiar with the challenges of bonding under water, almost anything can be realised with self-adhesive quality films. Because one thing should be clear: This is not a standard product that can be applied without sufficient prior knowledge.*



Kinderleicht in der Anwendung | *Very easy to use and durable too*

# ASLAN ReApply Series

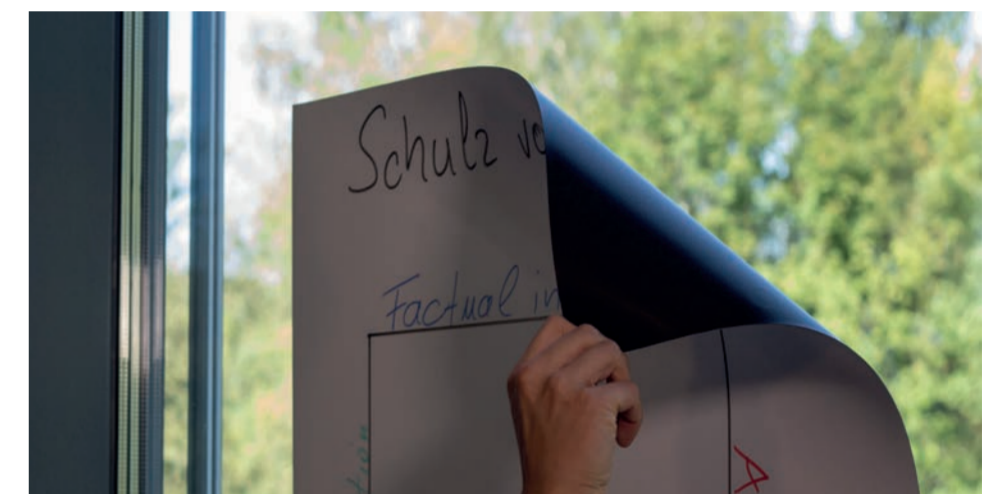
Eine Küchentür in ein magnethaftendes Whiteboard verwandeln, ein Fenster für eine Veranstaltung als Whiteboardfolie verwenden oder eine Zimmertür als Funktionsfläche umgestalten. Dies war bis heute nur dann möglich, wenn eine Fachperson den Untergrund vorbehandelt und die Folie professionell verklebt wurde. Das geht ab sofort anders – kinderleicht und auch noch wiederverwendbar.

### Wie ist das möglich? Mit der neuen ASLAN ReApply-Serie:

Bei den Produkten der ASLAN ReApply-Serie handelt es sich um Funktionsfolien, die mit einem revolutionären Haftsystem ausgestattet sind und auf glatten und leicht strukturierten Oberflächen leicht angebracht werden können. Die Oberseiten der ASLAN ReApply-Serie sind mit zwei verschiedenen Varianten der bekannten ASLAN Whiteboardfolien kombiniert.

So können z. B. Glasflächen, Küchenoberflächen, Türen, Fliesen etc. im Handumdrehen in Kommunikationsflächen verwandelt werden – mit Whiteboardmarkern beschreibbar und sogar magnethaftend. Bei zu geringer Haftung der ASLAN ReApply auf der Oberfläche, z. B. bei matten und leicht strukturierten Untergründen, lässt diese sich durch leichtes Einsprühen des Untergrunds mit Wasser erhöhen.

Wird's nicht mehr gebraucht, einfach abnehmen, aufrollen und wiederverwenden. Wenn das nicht mal hervorragende News sind!



Hier eine Kurzübersicht über die verfügbaren Oberflächen-Kombinationen:

### Inklusive Ferro-Schicht für beste magnetische Haftung:

- ReApply FerroWhiteboard ASLAN RA 650**
  - Haftsystem mit einer magnethaftenden Eisenfolie und einer leicht zu reinigenden, glänzenden Whiteboardfolie
- ReApply FerroWhiteboard Matt ASLAN RA 690**
  - Haftsystem mit einer magnethaftenden Eisenfolie und einer leicht zu reinigenden, matten Whiteboardfolie

*Turn your kitchen door into a magnet receptive notice board, transform a window into a whiteboard, or make any smooth surface writable. To date, this has only been possible if the substrate had been pretreated and the film permanently applied by a professional.*

### But now all this is possible with our brand new ASLAN ReApply series:

*The adaptable products from the ASLAN ReApply series are produced using a combination of the world renowned ASLAN memoboard films. They are equipped with a revolutionary adhesive system and can be easily attached to smooth and slightly structured surfaces.*

*For example: glass surfaces, kitchen surfaces, doors, tiles etc. can be transformed into communication areas in next to no time and without any previous experience. They can be written on using whiteboard markers and are even magnet receptive. If the adhesion of ASLAN ReApply to the substrate is too low, e.g. on matt and slightly structured surfaces, this can be increased by lightly spraying the substrate with water.*

*If it's no longer needed, simply remove it, roll it up and store away for use another time. Ain't that good news?*

Here is a brief overview of available combinations:

### With a quality ferro layer for use with magnets:

- ReApply FerroWhiteboard ASLAN RA 650**
  - adhesive system with a magnet receptive ferrous film and an easy to clean, glossy whiteboard film
- ReApply FerroWhiteboard Matt ASLAN RA 690**
  - adhesive system with a magnet receptive ferrous film and an easy to clean, matt whiteboard film



Dafür drehen wir uns gerne im Kreis! Die ASLAN LoopPET Serie!

Going in circles with ASLAN LoopPET series

ASLAN LoopPET

Unsere nachhaltigen Lösungen für PVC-freie Anwendungen mit bis zu 70 % recyceltem Polyester

Weltweit werden über 400 Millionen Tonnen Plastik im Jahr produziert. Fast die Hälfte davon wird nach einmaliger Verwendung entsorgt. Ein Recyclingprozess bedruckter Selbstklebefolien ist bisher nicht etabliert. Da jedoch allgemein mehr Wert auf Nachhaltigkeit, Abfallvermeidung und geringeren Energieverbrauch gelegt wird, ist der Einsatz von bereits recycelter Rohfolien eine sinnvolle Lösung.

More than 400 million tons of plastic are produced worldwide every year. Almost half of this is thrown away after a single use. A recycling process for printed self-adhesive films has as yet not been established. However, since more value is generally placed on sustainability, waste avoidance and lower energy consumption, the use of raw films made from recycled materials is a sensible option.

Mit der LoopPET-Serie (= Polyester im Kreislauf) setzt ASLAN jetzt und zukünftig auf Rohfolien aus recyceltem Polyester. Die Folien bestehen aus bis zu 70 % PCR-PET und unterscheiden sich in Qualität und Verwendung nicht von neuem Kunststoff. Cool, oder?

With the LoopPET series (= polyester in the cycle), ASLAN uses raw films made from a high percentage of recycled polyester. The films consist of up to 70 % PCR PET and do not differ in quality and use from new plastic. Cool, right?

Für uns ist das eine kreisrunde Angelegenheit, um abfallärmere Wege zu gehen. Und daher investieren wir viel Arbeit, um den Einsatz von PCR-Folien zu erhöhen. Wir sind begeistert von unseren bisherigen Fortschritten, aber wir bleiben nicht stehen und arbeiten an weiteren Alternativen – bleiben Sie gespannt!

For us, finding new ways to cut down on waste is an on-going process. ASLAN has therefore invested a lot of time and effort in finding ways to increase the use of PCR films and we are really pleased with the progress so far. But we are not standing still and are working on other alternatives – watch this space!!

PCR (post-consumer recycling) sind wiederaufbereitete Kunststoffe aus Haushalts- oder gewerblichen Abfällen, wovon ein Großteil (60 %) auf Verpackungen entfällt und sich somit in einem geschlossenen Wertstoffkreislauf hält. Mit der Nutzung wiederverwendeter Kunststoffe werden Einsparungen fossiler Rohstoffe gemacht, CO<sub>2</sub>-Emissionen gesenkt und das Abfallaufkommen reduziert. So entspricht die Reihe der LoopPET-Materialien von ASLAN dem allgemeinen Trend zu mehr Ökologie und Nachhaltigkeit – der recycelte Anteil einer Rolle LoopPET Clear ASLAN DRP 18 entspricht beispielsweise 120 PET-Flaschen (1,5 Liter). Neben der bereits etablierten weißen Digitaldruckfolie LoopPET Dryapply ASLAN DRL 19 (30 % PCR-PET) und dem kompatiblen Laminat LoopLAM ASLAN SRL 19 (70 % PCR-PET) finden Sie nun drei weitere PCR-Folien im Portfolio der ASLAN Selbstklebefolien.

PCR (post-consumer recycling) are recycled plastics from household or commercial waste. A large part of this is packaging (60 %) and is therefore part of a closed material cycle. With the use of recycled plastics, savings are made in the use of fossil raw materials, plus reductions in waste and CO<sub>2</sub> emissions. The recycled content of a roll of LoopPET Clear ASLAN DRP 18 is equivalent to 120 PET bottles (1.5 litres). It is therefore evident that by the introduction of the LoopPET series, ASLAN is responding well to the general trend towards more ecology and sustainability. ASLAN have recently added three more PCR films to their self-adhesive film portfolio alongside the already established white digital printing film LoopPET Dryapply ASLAN DRL 19 (30 % PCR PET) and the compatible laminate LoopLAM ASLAN SRL 19 (70 % PCR PET).

LoopPET Clear ASLAN DRP 18 Recyclinganteil 70 %

Klaren Durchblick nachhaltig gedacht – und gemacht. Die LoopPET Clear ASLAN DRP 18 ist die neue transparente Digitaldruckfolie mit recyceltem Polyester (70 % PCR) im ASLAN-Portfolio und bildet den perfekten Kompromiss zwischen sehr hoher Transparenz und recycelter Folie. Bestimmt für Anwendungen im Innen- und Außenbereich auf ebenen Flächen, idealerweise auf Glas für transparente Durchsicht bei gleichzeitig hoher Farbbrillanz. Bedruckt mit Latex- oder UV-Tinte ist sie ein echter Hingucker! Mit der Brandschutzklassifizierung Euroclass DIN EN 13501:1 ausgestattet, ist die LoopPET Clear ASLAN DRP 18 ideal geeignet für nachhaltige Shopkonzepte, im Ladenbau und Retail-/Storedesign, für die Schaufenstergestaltung und Hinter-Glas-Anwendungen.



LoopPET Clear ASLAN DRP 18

With a 'clear' perspective on the future, the LoopPET Clear ASLAN DRP 18 is the new transparent digital printing film with recycled polyester (70 % PCR) in the ASLAN portfolio. This film represents the perfect compromise between very high transparency and recycled film. It is intended for indoor and outdoor applications on flat surfaces and is therefore excellent on glass where good transparency and high colour brilliance is essential. Printed with latex or UV inks, the result is visually very impressive! Equipped with the fire protection classification Euroclass DIN EN 13501:1, the LoopPET Clear ASLAN DRP 18 is ideally suited for sustainable shop concepts, in shop fitting and retail/store designs, for shop window graphics and behind-glass applications.

LoopPET Metal ASLAN CRA 31 Recyclinganteil 70 %



Eine semi-glänzende, selbstklebende, bedruckbare Metalleffektfolie aus 70 % recyceltem Polyester in Silber und Gold gesellt sich in unsere Auswahl an hochwertigen Metalleffektfolien. Der beidseitig gleiche Effekt eignet sich ideal für die Verklebung von gedruckten oder geplotteten Motiven auf transparenten Flächen wie Glas im Innen- und Außenbereich.

This is a semi-gloss, self-adhesive, printable metallic effect film made from 70 % recycled polyester. It is available in silver and gold and joins ASLAN's selection of high-quality metallic effect films. The effect is double-sided – same on both sides – and is ideal for applications of printed or plotted graphics to transparent surfaces such as glass, both indoors and outdoors.

LoopPET Metal ASLAN CRA 31



Our sustainable solutions for PVC free applications with up to 70 % recycled polyester

LoopPET MetalPerf ASLAN CRA 32 Recyclinganteil 70 %

Ganz ausgefeilt: Eine gelochte Dekorvariante der recycelten LoopPET Metal ASLAN CRA 31 in Silber und Gold. Die Folie mit 30/70-Lochung (30 % offene Fläche für maximale Wiedergabe des Metalleffektes) ist ein garantierter Aufmerksamkeitsmagnet auf Glasoberflächen, ob großflächig verklebt, als Plott oder bedruckt.

This is a class act! A perforated alternative to the recycled LoopPET Metal ASLAN CRA 31 in silver and gold. The film with 30/70 perforations (30 % open area for maximum reproduction of the metal effect) is guaranteed to add sophistication to any design on glass, whether applied over the whole surface, or as plotted or printed graphics.

Alle recycelten Polyesterfolien sind mit unserem lösemittelfreien, bewährten Klebstoffsystem ausgestattet und bieten einen PVC-, VOC- und lösemittelfreien Verbund. Auch nach Jahren in der Anwendung lassen sie sich trotz hoher Klebkraft rückstandsfrei ablösen. Sie sind sehr gut plottbar sowie bedruckbar mit Latex- und UV-härtenden Tinten.

All recycled polyester films are equipped with our proven, solvent-free adhesive system and offer a PVC, VOC and solvent-free bond. Even after years of use and despite their high adhesive strength, these films can be removed cleanly, without leaving any residue. They are very easy to plot and also print with latex and UV curable inks.

LoopPET MetalPerf ASLAN CRA 32



Wunder gibt es immer wieder | *Miracles do happen!*

## SignTack Removable ASLAN DFP 13G



**Wunder gibt es immer wieder:  
Selbstklebefolie für PVC-Untergründe – garantiert wiederablösbar**

Wer schon lange mit Klebefolien arbeitet weiß, dass sich PVC auf PVC verklebt nicht immer gut verträgt. Wahlweise gibt es durch die Weichmacherwanderung eine Wechselwirkung, die entweder dafür sorgt, dass sich das klebende Produkt an der Oberfläche schneller ablöst oder sich für immer mit dem Untergrund vereint.

Für Anwendungen wie Störer oder auszutauschende Informationen wie z. B. Datumsangaben haben wir in der ASLAN-Schmiede für diese Anforderung ein neues Produkt gezaubert. Die bedruckbare, matte **SignTack Removable ASLAN DFP 13G** hält hervorragend auf bedruckten und unbedruckten PVC-Untergründen wie PVC-Spannbannern, Digitaldruck- sowie Plottfolien. Und vor allen Dingen lässt sie sich ohne Kleberreste innerhalb von drei Monaten wieder ablösen – ohne Drucke zu beschädigen. Dies gelingt durch einen wiederablösbaren, stark kohäsiven Kleber mit einer ASLAN-Spezialrezeptur, dessen Klebkraft kaum ansteigt.

Damit können mit dem Produkt hervorragend kurzzeitige Aktionen auf PVC-Folien und -Bannern aufmerksamkeitsstark beworben werden oder jährlich wiederkehrende Banner, wie sie häufig für Sport- und Volksfeste verwendet werden, mit den neuen Daten bestückt werden. Deutlich nachhaltiger, als immer wieder neue Pläne herstellen zu müssen.

Glauben Sie nicht? Dann fordern Sie gerne Ihr Testmaterial bei ASLAN an und überzeugen sich selbst.

*Miracles do happen! A self-adhesive film that has a guaranteed removability from PVC substrates ...*

*Anyone who has worked with self-adhesive films for a long time knows that applying PVC onto PVC does not always go well when it comes to removal. There is always an interaction between the two PVC films due to plasticiser migration – either the film detaches too quickly, or it becomes an immovable bond.*

*For applications like short term ads, or any information that needs changing regularly such as event dates, ASLAN has developed a completely new product. The printable **SignTack Removable ASLAN DFP 13G** adheres perfectly to printed and unprinted PVC substrates such as PVC banners, digital print vinyl and CAD vinyl. More importantly, the tack level of this highly specialised adhesive, specifically formulated by ASLAN's R&D team, will not increase over time. This enables the film to be removed cleanly within three months, without damaging the print or leaving any adhesive residue.*

*The product can therefore be used on PVC films and banners for short-term campaigns such as sports events and music festivals, where dates and other information change annually. Update those easily to provide the latest information. This is definitely more sustainable than having to keep printing a new banner from scratch every year.*

*Hard to believe? Ask for your free sample and test it yourself!*

SignTack Removable ASLAN DFP 13G



ASLAN und die Kunst | *ASLAN and the arts*

## From red to violet



Rita Rohlfing, die in Bad Oeynhausen geborene und in Köln sesshafte Künstlerin, hat in New York an der School for Visual Arts studiert. Sie weiß hervorragend mit Raum, Licht und Material umzugehen.

Zum wiederholten Male nutzte Sie ASLAN-Folien, um im Spiel zwischen Farbe, Licht und Bewegung besondere Effekte zu erzielen.

Im Jahr 2021 startete die Ausstellung FROM RED TO VIOLET, die sich bis Ende März präsentierte. Rita Rohlfing kombinierte verschiedene Farben der **GlassColour ASLAN CT 113**, beide Varianten der **ColourShift ASLAN SE 71** und die **MetalColour ASLAN CA 24** in Pink und installierte sie so im Raum, dass sie in Verbindung mit einer nicht klebenden silbernen Folie ständig verändernde Lichtreflexe erleben ließ. Egal, ob sich das Tageslicht veränderte oder ob man selbst als Teil der Installation durch den Raum ging: Der Betrachter konnte Farbe und Licht fortwährend im Wechsel erleben und die Reflexionen auf sich einwirken lassen. Eine wirklich tolle Installation.

Da nach der Ausstellung vor der Ausstellung ist, gibt es bereits das nächste Projekt im Kunstverein in Aschaffenburg. TOUGH CONNECTIONS als Rauminstallation zeigt „red crystal“ – und das wieder mit den selbstklebenden Folien von ASLAN. Wir sind stolz, dass so eine herausragende Künstlerin die Energie der ASLAN-Folien in Szene setzen kann.

*The artist Rita Rohlfing was born in Bad Oeynhausen in Germany. She studied in New York at the School for Visual Arts and is now based in Cologne. She is excellent at dealing with space, light and material.*

*On more than one occasion, she has used ASLAN's decorative films to achieve special effects in the interplay between colour, light and movement.*

*The FROM RED TO VIOLET exhibition opened in 2021 and ran until the end of March. Rita Rohlfing combined several colours from the **GlassColour ASLAN CT 113** range, both variations of the **ColourShift ASLAN SE 70** and pink from the **MetalColour ASLAN CA 24** range. She installed them in the room in such a way, that in conjunction with a non-stick silver foil, they allowed the viewer to experience constantly changing light reflections. When walking through the room as part of the installation, the viewer experienced colour and light constantly alternating and the reflections had an amazing effect on them, regardless of whether the daylight changed. A really great installation.*

*Because the exhibition was such a great success, there is another project planned at the Kunstverein in Aschaffenburg. TOUGH CONNECTIONS as a room installation shows „red crystal“ – again using the self-adhesive films from ASLAN. We are proud that such an outstanding artist can showcase the energy and versatility of ASLAN films.*



Rita Rohlfing, Künstlerin, und Anja Falkenberg, Leiterin Marketing & Vertrieb  
Rita Rohlfing, artist, and Anja Falkenberg, Sales & Marketing Director

ASLAN inspiriert den ... | ASLAN inspires the ...

## Craft-Markt | Craft market

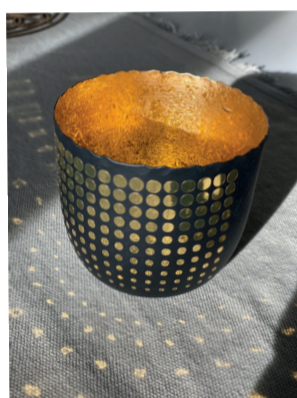


Lassen wir doch einfach mal die Anwender:innen sprechen: „Meeega tolle Folie“ oder „Die Folien glitzern und funkeln, das kann man auf dem Foto gar nicht einfangen.“ „Und ich empfehle euch sehr gerne weiter, denn filigran kann eure Folie hervorragend.“

Die Anzahl an kleinen Plottern in Privathaushalten wächst und wächst. Es ist unglaublich, welche kreativen Dinge damit umgesetzt werden können. Von Grußkarten über die Verzierung von Vasen, Gläsern, Dosen und anderen Alltagsgegenständen bis zu gezielten Deko-Artikeln für Feiertage – der Phantasie und der Auswahl an Grundmaterialien sind keine Grenzen gesetzt.

ASLAN punktet hier selbstverständlich mit einer großen Auswahl an Effektfolien, wie Metalleffekte, holografische Folie, opake und transparente dichroitische Folien usw. Es kommt aber auch eine weitere Stärke von ASLAN zum Tragen, die Werbetechniker:innen seit Jahrzehnten zu schätzen wissen: ASLAN kann Kleber, ASLAN ist hochwertig. Das hat zur Folge, dass viele Folien extrem filigran geplottet und verklebt werden können. Der auf jedes Produkt abgestimmte Kleber kann super korrigiert werden und kann von den meisten Untergründen (oder Craft-Sprache: Rohlingen) auch wieder abgelöst werden – fertig fürs neue Dekorieren.

Miriam Jug (besser bekannt als Plottertante) hat das Thema ASLAN und Bastelmarkt aufgegriffen und es finden sich zwei Lives auf unserem YouTube-Kanal sowie einige Beispiele auf ihrem und unserem Instagram-Kanal. Vieles wird folgen – ASLAN inspires Craft! Wer mehr Bastel-Inspirationen sehen möchte, kann gerne den Instagram-Kanal von ASLAN abonnieren.



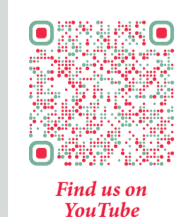
Let's just let the users speak: "Mega great films" or "The films glitter and sparkle, you can't capture that in the photo." "And I'd be happy to recommend you, because your film is excellent at filigran."

The number of small plotter cutters used in private homes is growing and growing. Whether it's for a hobby or a small business, it's unbelievable what creativity can be achieved. From greeting cards to the decoration of vases, glasses, cans and other everyday objects, to targeted decorative items for the tourist trade – there are no limits to the imagination and the variety of applications.

ASLAN naturally scores here due to its large selection of decorative films, including metal effect and holographic films or opaque and transparent dichroic films. However, another of ASLAN's strengths, which has been appreciated for decades, also comes into play here. The ASLAN brand has always stood for high quality and our adhesive knowledge is second to none. As a result, many films can be plotted and applied in extremely intricate designs. The adhesive, which is tailored to each product, has been engineered for ease of application and ease of removal if this is required.

Miriam Jug (better known as the Plotter aunt) has taken up the topic of ASLAN films and their use in the handicraft and hobby market. There are two live videos on our YouTube channel as well as some demonstrations on her and our Instagram channel. Much more will follow – ASLAN inspires craft!

If you want to see more craft inspiration, you are welcome to subscribe to the ASLAN Instagram channel.



Find us on YouTube



Follow us on Instagram

Wie ASLAN kurz ab- und wieder auftauchte | How ASLAN got flooded and came back

## Hochwasser | Flooding

Mittwoch, 14. Juli 2021: Es regnete in einer Menge und Länge, die die Region, in der wir leben und arbeiten, nie zuvor gesehen hat. Kleine Bäche wurden in kürzester Zeit ohne Ankündigung zu reißenden Flüssen.

ASLAN liegt sehr schön im Bergischen Land direkt an der Sülz, genauso einem kleinen friedlichen Fluss, der um 21 Uhr mit solcher Kraft über die Ufer trat, dass Sandsäcke die Fluten nicht mehr halten konnten. Innerhalb kürzester Zeit wurde das Betriebsgelände von ASLAN überflutet.

Mitarbeitende von ASLAN sind sofort zur Hilfe geeilt, haben Ware in die Hochregale gefahren und so vieles retten können. Gegen 24 Uhr sind noch einige Mitarbeiter:innen vom Gelände weg und nach Hause gekommen. Ein paar wenige haben die Nacht im Betriebsgebäude verbracht, weil das Wasser zu hoch und die Strömung zu stark war, um noch sicher rauszukommen. Strom, fließendes Wasser, Mobilfunk, Telefon – alles war unterbrochen.

Am nächsten Tag sind alle Kolleg:innen aus Logistik, Produktion, Buchhaltung, Labor, Einkauf, Vertrieb, IT und Verwaltung in das, was das Hochwasser zurückgelassen hat – nämlich Schlamm und Dreck – zurückgekehrt und haben es geschafft, bis Sonntagabend eine Situation zu schaffen, die uns wieder versandfertig werden ließ. Und ganz nebenbei mussten teilweise auch zu Hause Keller von Wasser befreit werden.

Bereits einen Tag später konnten wir wieder versenden und waren auch telefonisch wieder für unsere Kunden erreichbar. Die Konfektionsmaschinen ratterten und am Dienstag, 20. Juli 2021 konnten wir schon wieder beschichten. Die Infrastruktur zu und von ASLAN war wieder komplett – Anlieferungen und Abholungen waren ohne Hindernisse aus einer wieder blitzsauberen ASLAN Produktionsstätte möglich.

Aufgrund der Geschwindigkeit, in der die Belegschaft das Firmengelände wieder in den Originalzustand gebracht hat, war der Produktionsausfall nur von sehr kurzer Dauer, sodass erhebliche Verzögerungen in der Warenlieferung vermieden werden konnten.

Abschließend möchten wir uns von Herzen für alles Verständnis und die Hilfsangebote bedanken. Wir hoffen, dass sich die Region schnell erholt, Menschen, die ihr Hab und Gut verloren haben, bald wieder eine gute Unterkunft finden und zerstörte Firmen schnell wieder aufgebaut werden können. Und wir denken an all die Menschen, die durch die Fluten ihre Liebsten verloren haben.

Wednesday, July 14<sup>th</sup>, 2021: our region (among others), our hometowns and workplaces faced rainfalls like we have never seen before. Drainage was overwhelmed, small streams and creeks became raging rivers in a very short time without notice.

ASLAN is picturesquely located in the Bergisches Land close to the "Sülz", just a small peaceful creek, but it burst its banks at 9 pm with such force, that sandbags could no longer hold the floodwaters, flooding the whole town of Unterschbach. Within a blink of an eye, the ASLAN premises were flooded.

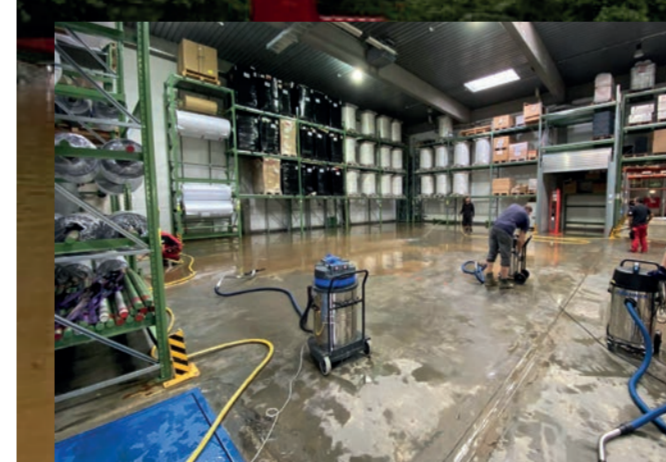
ASLAN employees immediately rushed to help, moved goods to the shelves higher levels and were able to save a lot of machinery and materials. Around midnight, some employees left the site and went home. A few others spent the night in the factory as the water was too high and the current too strong to leave safely. Electricity, fresh water, mobile phones, telephones – everything was down by then.

The next day, all colleagues from logistics, production, accounting, laboratory, purchasing and sales returned to fight what the flood had left behind – mud and dirt. Together we achieved that by Sunday evening we were ready to ship again.

A day later, we have been able to ship and have been available for our customers by phone again. The converting machines have been operating as smooth as before and the coating lines have been operating again since Tuesday, July 20<sup>th</sup>, 2021. The infrastructure to and from ASLAN has been accessible without any obstacles – deliveries and collections have been possible from a once again spotlessly clean ASLAN production facility.

Due to the speed with which the staff restored the premises to its original condition, the production downtime was only of very short duration, so that significant delays in the delivery of goods did not occur.

Last but not least, we would like to express our warm appreciation for your understanding and the help offered. We hope that the flooded regions will recover soon, that people who have lost all their belongings will soon find a new accommodation again and that destroyed housing and businesses can be rebuilt quickly. We condole and think of all the people who lost their loved ones, family and friends in the floods.





# Messen | Exhibitions



Seit vielen Jahren schon gibt es enge Verbindungen zu Händler-Partnern in die USA. Seit Anfang 2020 ist René Bourgeois als Vice President Sales North America auch in den USA vor Ort. Dass es in einer Pandemie mit Reiseverboten und Lockdowns schwierig ist, Neukunden zu generieren und Produkte vorzustellen, erklärt sich von selbst.

Verschiedene Messen wurden aufgrund des Pandemiegeschehens abgesagt. Alles anders nun bei der **ISA in Atlanta** vom 3. bis 6. Mai 2022. Hier traf sich zum ersten Mal in den Staaten die Branche wieder persönlich. Die Freude über das Wiedersehen und den persönlichen Austausch war den Besucher:innen anzumerken. Die Stimmung war hervorragend, die Besucherzahlen hoch und das Interesse an den Nischenprodukten „Made in Germany“ von ASLAN groß. René Bourgeois und die zwei Kolleg:innen, die ihn vom deutschen Team aus vor Ort unterstützt haben, hatten kaum Zeit, Luft zu holen – so stellt man sich eine Messe vor! Neue Produkte wurden platziert, neue Händler gefunden und hoffentlich viele Werbetechniker:innen vom Markenprodukt ASLAN begeistert.

Auf zu neuen Ufern geht es für ASLAN dann im September – und zwar im wahrsten Sinne des Wortes: Bei der **Archipoint River Cruise** dreht sich alles um die Zielgruppen Architektur, Innenarchitektur und Raumgestaltung. An drei Tagen wird ASLAN die selbstklebenden Spezialitäten auf dem Schiff Blue Rhapsody präsentieren, das am 16. September in Frankfurt/Main, am 19. September in Köln und am 20. September in Düsseldorf seine Leinen festmacht. Jeweils von 11 bis 19 Uhr steht das Schiff für Besuche offen. Ein einheitliches, offenes Standdesign sowie das ganztägig geöffnete Oberdeck laden Besucher zum Verweilen, Informieren, Austausch und Netzwerken ein. Weitere Informationen und die genauen Standorte finden Interessierte unter [www.archievent.de](http://www.archievent.de).

Den bisher geplanten Abschluss des Messejahres bildet für ASLAN dann im Oktober die **Printing United in Las Vegas**. Nachdem auch diese Messe im letzten Jahr noch kurzfristig seitens des Veranstalters abgesagt werden musste, werden wir in einer der weltweit schillerndsten Städte unsere Produkte vom 19. bis 21. Oktober dem US-Markt präsentieren. Wer Interesse hat, uns dort zu besuchen, kann sich unter [www.printingunited.com](http://www.printingunited.com) detailliert informieren.

*For many years we have had close partnerships with our distributors in the USA. Since the beginning of 2020, René Bourgeois has also been on site in the States as Vice President Sales North America for that market. With all the travel bans and lockdowns, it goes without saying that it has been a difficult job to generate new customers and present products during the pandemic.*

*Inevitably, during that time the vast majority of trade fairs were cancelled worldwide. But fortunately in USA events have moved on and the **ISA in Atlanta** took place on May 3<sup>rd</sup> to 6<sup>th</sup> 2022. It was fabulous to see the industry meet again in person for the first time after such a long break. The joy of the reunion in the personal exchanges between visitors was very noticeable, leading to an excellent atmosphere and a good increase in attendance. What's more, there was great interest in ASLAN's "Made in Germany" niche products. René Bourgeois and the two colleagues from Germany, who supported him on the stand, were so busy, they hardly had time to breathe. Is this normal for a trade fair! More importantly, new orders were placed, new dealers found and hopefully many sign makers were inspired by the products from ASLAN.*

*In September, with the **Archipoint River Cruise** and in the truest sense of the word, ASLAN will be heading off to new shores. For three days, ASLAN will be presenting the self-adhesive specialties on the ship Blue Rhapsody. It will be moored in Frankfurt/Main on September 16<sup>th</sup>, in Cologne on September 19<sup>th</sup> and finally in Düsseldorf on September 20<sup>th</sup>. The target groups the event will be aimed at is architecture, retail and hospitality interior design and home interior design. The ship is open to visitors from 11 a.m. to 7 p.m. The open uniform stand design and the upper deck, which is open all day, invite visitors to linger, get information, exchange ideas and network. Interested parties can find further information and the exact locations at [www.archievent.de](http://www.archievent.de).*

*The last trade fair that ASLAN will exhibit at for 2022, will be **Printing United in Las Vegas**. Unfortunately, last year the organiser had to cancel this trade fair at short notice. The fair takes place from October 19<sup>th</sup> to 21<sup>st</sup> in one of the world's most dazzling cities and we will be presenting our products, which like Las Vegas, will dazzle the US market. Anyone interested in visiting us there can find detailed information at [www.printingunited.com](http://www.printingunited.com).*

**Impressum | Imprint**  
ASLAN Selbstklebefolien GmbH  
Oberauel 2  
51491 Overath · Germany

Ausgabe | Issue #5

**Redaktion | Editors** Anja Falkenberg  
Karen Blumenkemper  
Dr. Petra Tschöpe  
Daniel Ankutowicz  
David Remmler  
Sarah Brassel

**Layout**